

Trombitafejű lyukasztótüske

Form D szerint

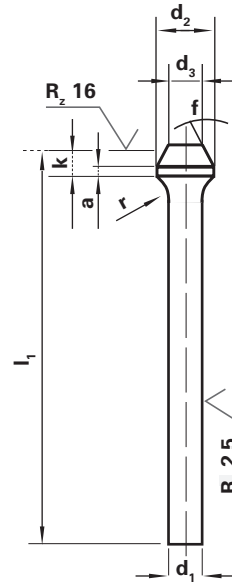
Cikkszám: LT6

Kivitel: edzve, megeresztve, köszörülve;
fej melegen zömítve, köszörülve

Anyagok: HSS = gyorsacél kód: 3
CPM = porkohászati ötvözött acél kód: 6
A tuskék bevonatolva is szállíthatók.
HSS titánnitrid (TiN) bevonattal kód: 8

Keménység: szár (CPM) 62±2 HRC
(HSS) 64±2 HRC
fej (HSS, CPM) 50±2 HRC

Rendelési példa: trombitafejű lyukasztótüske átmenő szárral
átmérő $d_1 = 4,2$ mm
teljes hossz $l_1 = 80$ mm
anyag: gyorsacél (HSS)
Cikkszám: LT6-4,2x80-3



d_1	d_1 <i>lépcső</i>	l_1 $+0,5$ 0 $-0,2$	d_2 0 $-0,2$	k	a	d_3	r	d_1	d_1 <i>lépcső</i>	l_1 $+0,5$ 0 $-0,2$	d_2 0 $-0,2$	k $+0,2$	a	d_3	r 0 $-0,2$
2,0	0,1	71/ 80/ 100	3,0	3,0	1,0	$d_1 \pm 0,1$	3,5	9,5-től	0,1	71/ 80/ 100	14,0	4,0	1,5	$d_1 \pm 0,1$	15,0
2,1-től			3,2					10-ig			15,0				
2,3-től			3,5					10,5-től			16,0				
2,6-től			4,0					11-ig			17,0				
3-től			4,5					11,5-től			18,0				
3,5-től			5,0					12-ig			19,0				
4-től			5,5	1,0	17,0										
4,5-től			6,0		18,0										
5-től			7,0		19,0										
5,5-től			8,0		20,0										
6,0-től			9,0		21,0										
6,5-től			10,0		22,0										
7,5-től			11,0	23,0											
8,5-től	13,0	25,0													

Lemunkált szárral is szállítható. Kérje ajánlatunkat!